



**КОМИТЕТ ИМУЩЕСТВЕННЫХ ОТНОШЕНИЙ
АДМИНИСТРАЦИИ ПЕРМСКОГО МУНИЦИПАЛЬНОГО ОКРУГА**

РЕШЕНИЕ
о размещении объектов № 2435

Пермский край
Пермский округ

22.09.2023

Комитет имущественных отношений администрации Пермского муниципального округа разрешает Белослудцеву Владимиру Витальевичу (паспорт 57 11 №766471 выдан 09.07.2011г. отделом УФМС России по Пермскому краю в Дзержинском районе города Перми) почтовый адрес: г. Пермь, пер. Парковый, д. 45в, кв. 121.

размещение объекта «Элементы благоустройства территории, в том числе малые архитектурные формы, за исключением некапитальных нестационарных строений и сооружений, рекламных конструкций, применяемых как составные части благоустройства территории»

на землях государственная собственность на которые не разграничена

на срок 11 месяцев с 11.10.2023г. по 10.09.2024г.

Местоположение: Пермский край, Пермский муниципальный округ, село Троица, улица Степная

Приложение: схема предполагаемых к использованию земель или части земельного участка.

Особые условия использования:

1. Без права возведения объектов капитального строительства, без права регистрации объектов капитального строительства, без права возведения ограждения, с правом свободного доступа неограниченного круга лиц.

2. В соответствии с абз. 2 п. 8.2. Положения о порядке и условиях размещения объектов на землях или земельных участках, находящихся в государственной или муниципальной собственности, на территории Пермского края без предоставления земельных участков и установления сервитутов, публичного сервитута, утвержденного постановлением Правительства Пермского края от 22.07.2015 № 478-п, при прекращении действия решения о размещении объектов размещенные объекты демонтируются заявителем за счет

собственных средств в срок не позднее 14 календарных дней с даты получения письма Комитета имущественных отношений администрации Пермского муниципального округа о прекращении действия решения о размещении объектов.

Заместитель председателя комитета

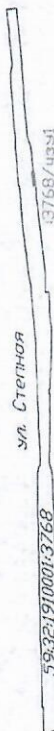
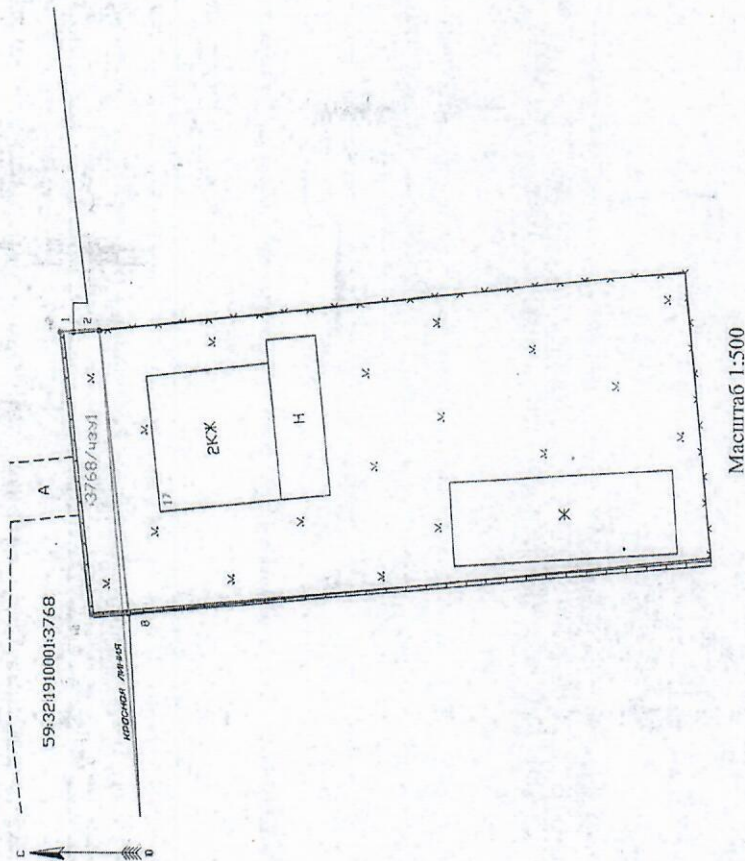


(подпись, печать)

М.В. Королева

Схема предполагаемых к использованию земель или части земельного участка с кадастровым номером 59:32:1910001:3768

Объект: Элементы благоустройства территории, в том числе малые архитектурные формы, за исключением некапитальных нестационарных строений и сооружений, рекламных конструкций, применяемых как составные части благоустройства территории
Местоположение: Российская Федерация, Пермский край, Пермский муниципальный район, Сычевское сельское поселение, село Троица, улица Степная
Площадь земель или частей земельных участков : 104,15 кв.м
Категория земель: Земли населенных пунктов
Разрешенное использование: -



Масштаб 1:10 000

УСЛОВНЫЕ ОБОЗНАЧЕНИЯ:

- граница образуемой части земельного участка
- граница земельного участка с кадастровым номером 59:32:1910001:3768
- 3768/чзч1 - условное обозначение образуемой части земельного участка

Каталог координат, м

№ точки границы	Координаты МСК-59, м	
	X	Y
n1	2264016,25	511681,44
n2	2264043,47	511684,49
1	2264043,59	511683,19
2	2264043,84	511680,66
8	2264016,61	511677,69
n1	2264016,25	511681,44

Описание границ смежных землепользователей:

- от точки n1 до точки 1 - 59:32:1910001:3768, МО Пермский муниципальный район
- от точки 1 до точки 2 - 59:32:1910001:44, Собственность - Антоненко Нина Алексеевна
- от точки 2 до точки 8 - 59:32:1910001:72, Собственность - Белослудцев Владимир Витальевич
- от точки 8 до точки n1 - 59:32:1910001:3768, МО Пермский муниципальный район

Заявитель:

МП
(для юридических лиц)

Подпись, печать (при наличии)
Вручено